

Siguiendo las medidas establecidas por el Ministerio de Sanidad para iniciar el desconfiamento provocado por el COVID-19, les informamos de cómo deberán proceder todos aquellos clientes que quieran **acceder a nuestra EXPOSICIÓN** :

1) En primer lugar, será necesario haber concertado **cita previa**, llamando al teléfono: **934703120 / 647742433**



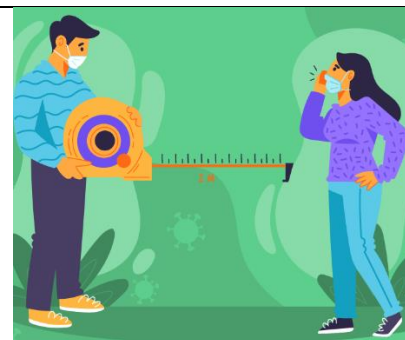
2) En segundo lugar, cuando accedan a nuestras instalaciones, será imprescindible que el cliente acuda con una **maskarilla**. Nuestros dependientes también les atenderán con una maskarilla.



3) **Tendrán a su disposición gel hidroalcohólico** con el que higienizarse correctamente las manos.



4) Se deberá guardar la **distancia social mínima de 1,5 m**, y que ya quedará indicada en el mostrador de atención al público.



COMERCIAL ELÉCTRICA DEL LLOBREGAT, lamenta las molestias que estas actividades puedan ocasionar, pero creemos prioritaria la salud de las personas y mantenemos nuestro compromiso de seguir todas aquellas recomendaciones en relación a la prevención del COVID-19.